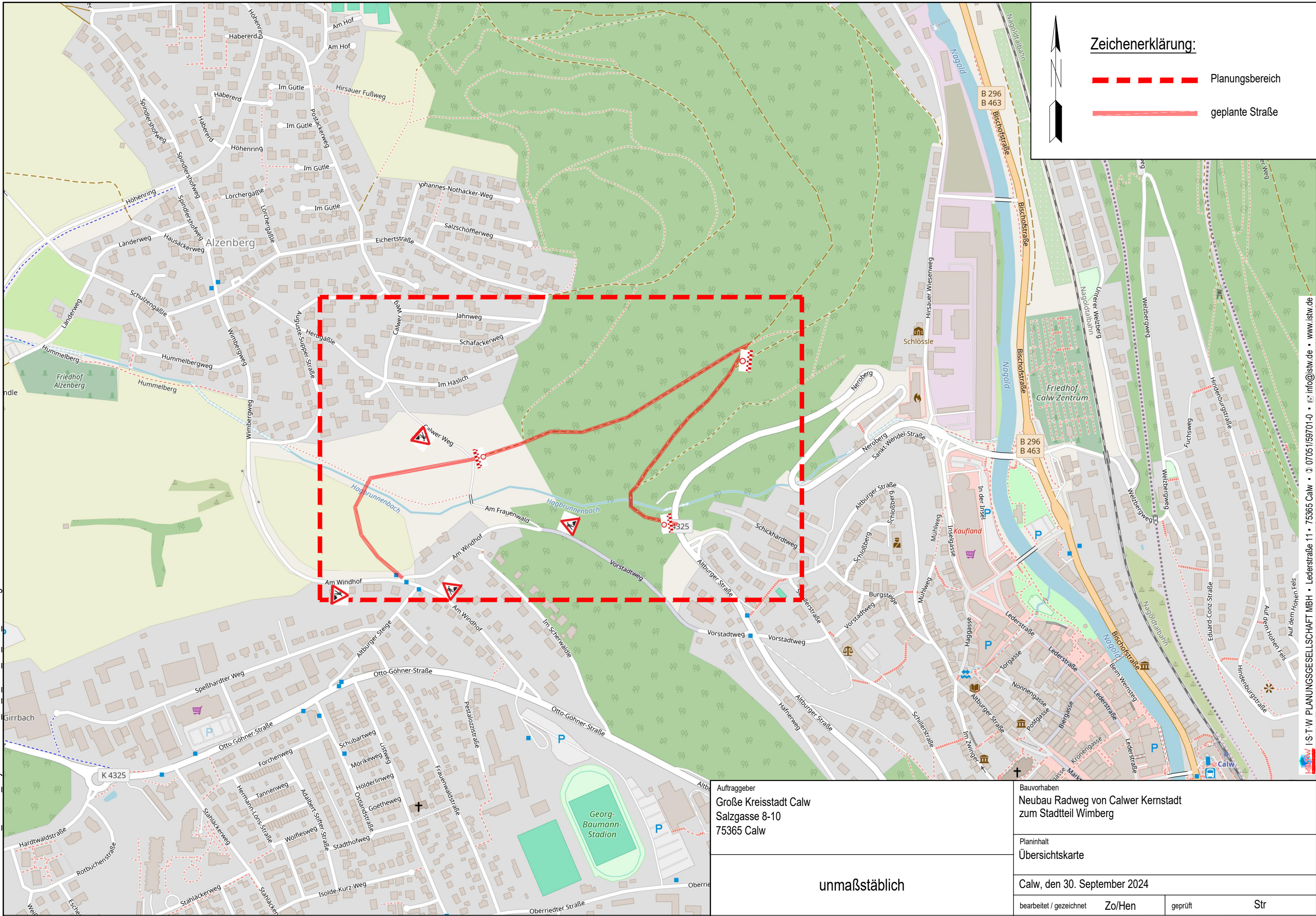


B:\Projekte\006210062207-00104_CAD\04_Layout\0062207_01_A_STR_02_000_ÜLK.dwg



Zeichenerklärung:

Planungsbereich

geplante Straße

Kartenausschnitt, © OpenStreetMap Contributors, veröffentlicht unter der Open Data Open Commons Database Lizenz (ODbL) (<https://opendatacommons.org/licenses/odbl/>) sowie der CC BY-SA (<http://www.openstreetmap.org/copyright>)

Auftraggeber Große Kreisstadt Calw Salzgasse 8-10 75365 Calw		Bauvorhaben Neubau Radweg von Calwer Kernstadt zum Stadtteil Wimberg	
Planinhalt Übersichtskarte		Calw, den 30. September 2024	
bearbeitet / gezeichnet Zo/Hen		geprüft Str	
Höhensystem <input checked="" type="checkbox"/> DHHN12 <input type="checkbox"/> DHHN92 <input type="checkbox"/> DHHN2016		Koordinatenreferenzsystem <input checked="" type="checkbox"/> DHDN/Gauß-Krüger <input type="checkbox"/> ETRS89/UTM	
Projekt-Nr. 0062207	lfd. Nr. 01	LPH A	Gewerk STR
Beilagen-Nr. 02_000	Planart ÜLK	Index -	

I.S.T.W. PLANUNGSGESELLSCHAFT MBH • Lederstraße 11 • 75365 Calw • ☎ 07051/59701-0 • ✉ info@istw.de • www.istw.de